

Møde med Rudersdal Grundejerforening

Separatkloakering af Rudegård

Birkerød, 11. oktober 2022

Sølvi Dam Joensen, Planlægger

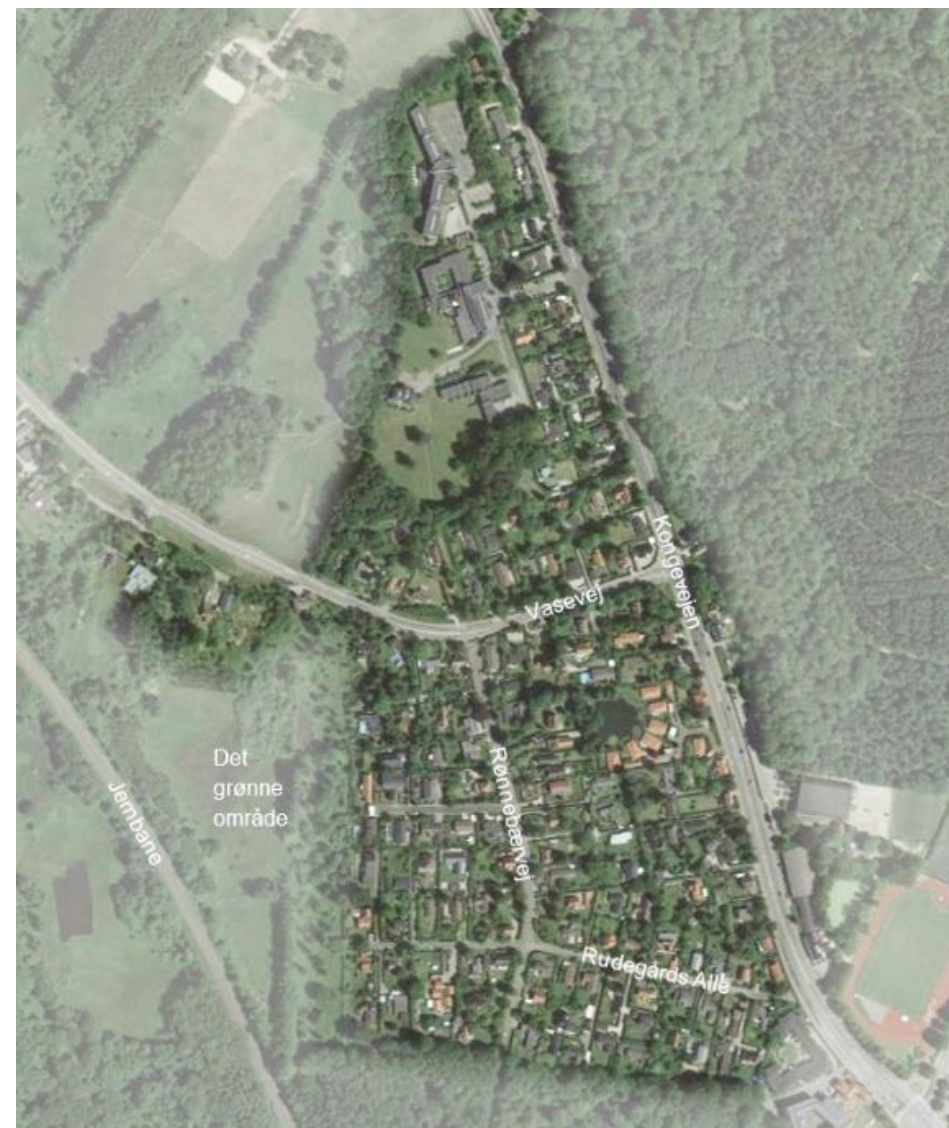
Dagsorden

1. Velkomst
2. Gennemgang af idéoplæg
3. Hvad sker der nu
4. Borgermøde 17.11.2022
5. Tidsplan
6. Eventuelt



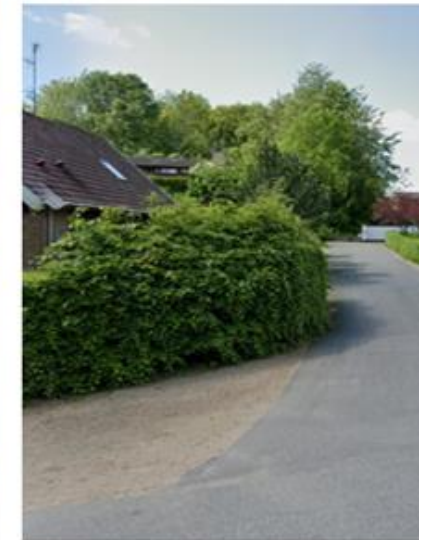
Idéoplæg

- WSP rådgiver, afleveret september 2022
 - Kigget på eksisterende forhold
 - Rammer for afledning af regnvand
 - Mulige Scenarier
 - Overordnede Løsningsvalg
-
- Stadig ingen konkrete løsninger
 - Ledninger, bassiner kun på overordnet niveau



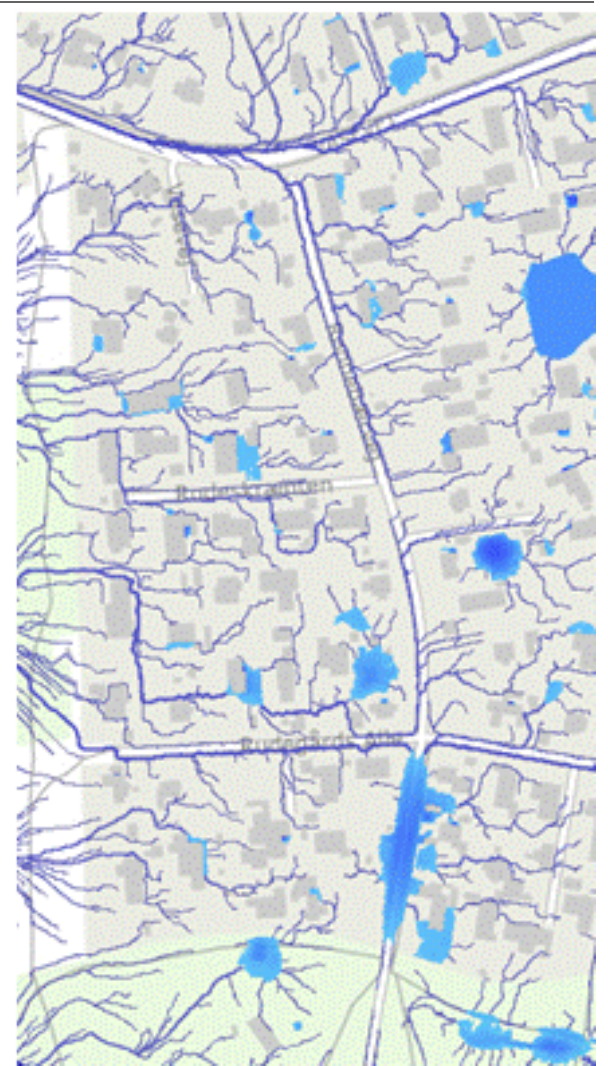
Eksisterende forhold

- Oplandsbeskrivelse



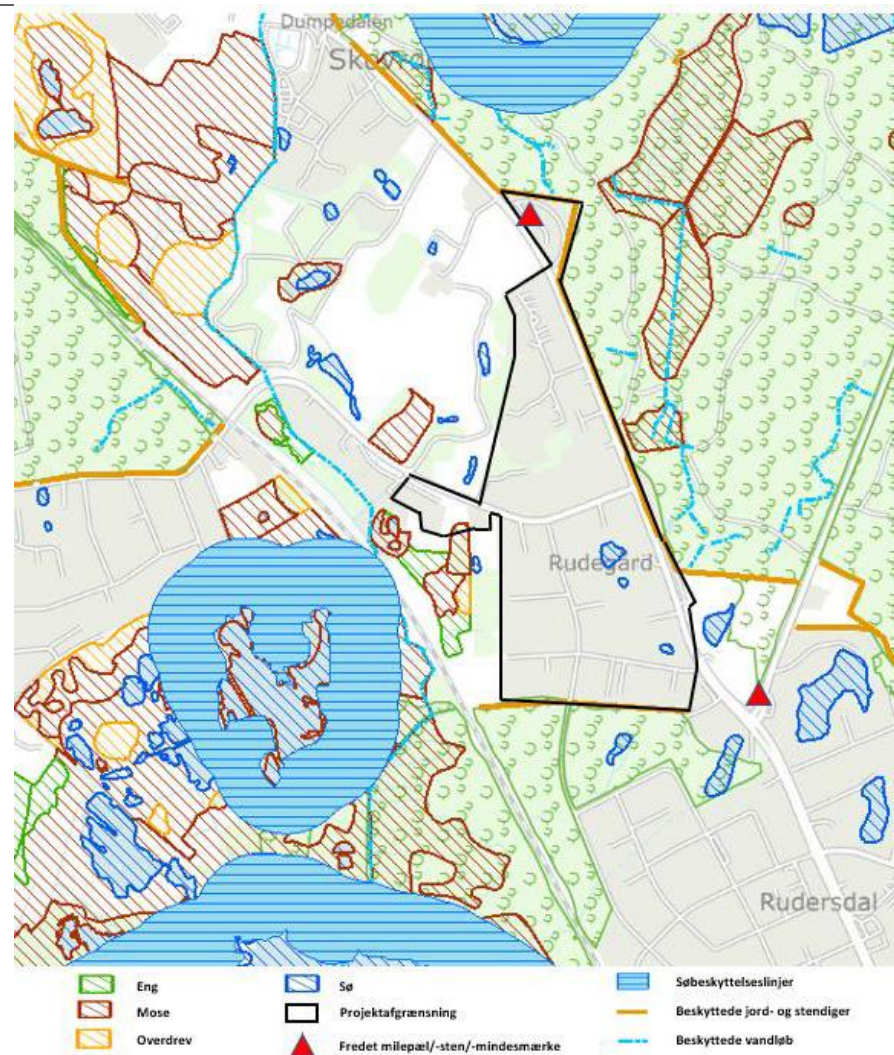
Eksisterende forhold

- Oplandsbeskrivelse
- Terrænforhold



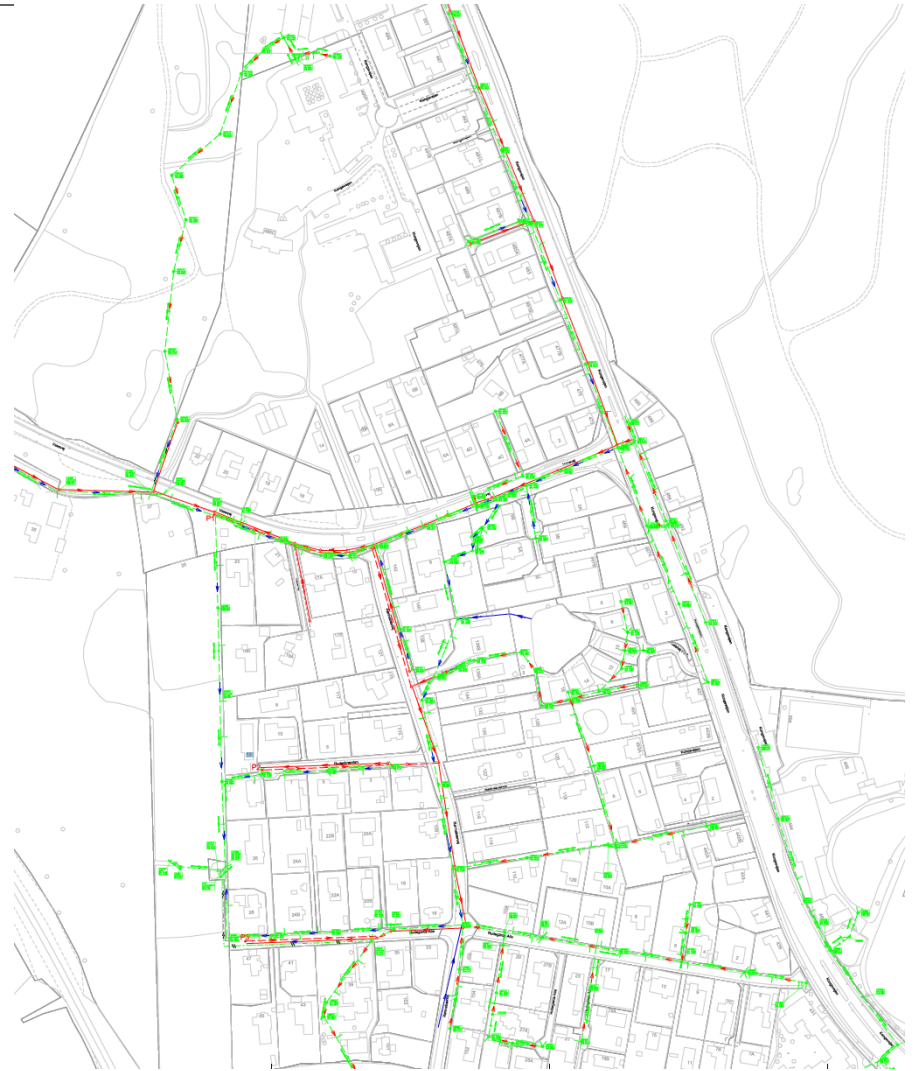
Eksisterende forhold

- Oplandsbeskrivelse
- Terrænforhold
- Natur- og fredninger



Pumpestation Rudegårds Allé

- Nedlægges
- Træet for enden af Rudegårds Allé bevares



Bassin i grønt område

- Rensning og forsinkelse inden udledning til Dumpedalsrenden
- Masser af natur, der skal tages hensyn til



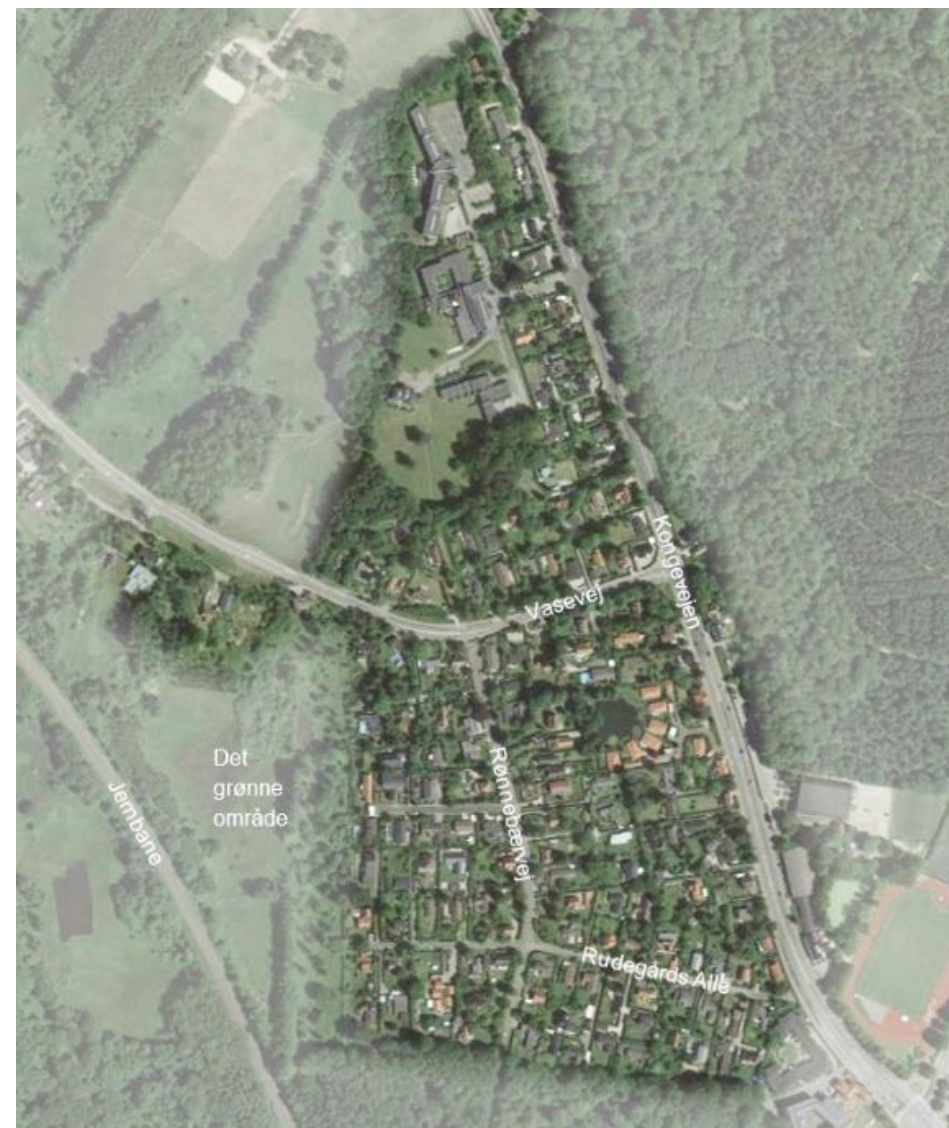
Bassin i grønt område

- Rensning og forsinkelse inden udledning til Dumpedalsrenden
- Masser af natur, der skal tages hensyn til
- Adgangsvej, fra nord eller syd



Hvad sker der fremadrettet

- Ny rådgiver valgt
- Borgermøde 17/11-2022
- Dispositions- og projektforslag
- Forundersøgelser
 - Boringer, opmålinger
- Dialog med grundejere
 - Pumpestationer
 - Bassin
 - Egen håndtering af regnvand
- 1-1½ år



Eventuelt

